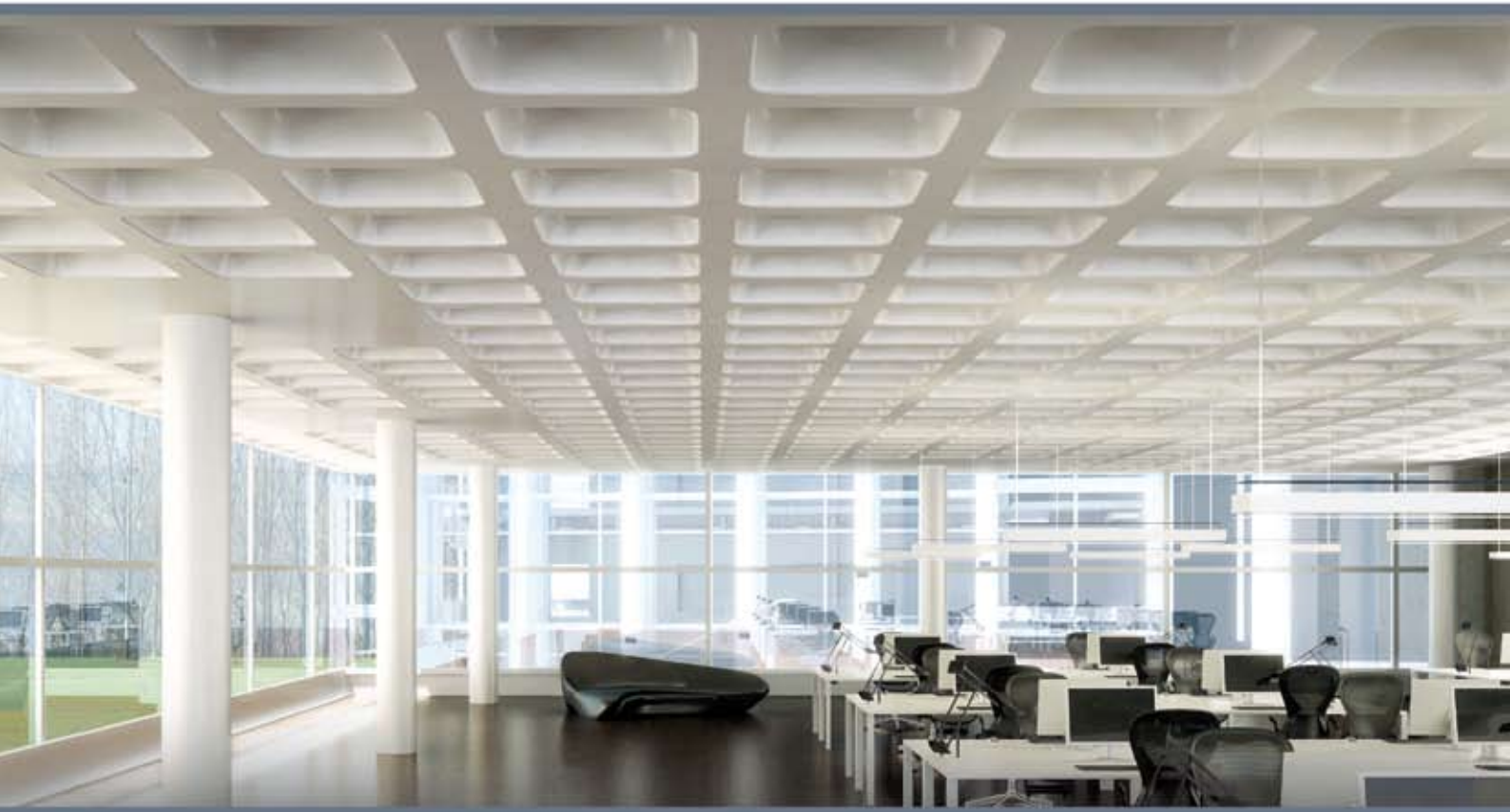




SKYDOME®



Lekki zbrojony w dwóch kierunkach strop o dużej rozpiętości



gasseforme
formwork

SKYDOME ZALETY



OSZCZĘDNOŚĆ

- Pusta komora utworzona przez kopuły SKYDOME pozwala na znaczną oszczędność betonu w stosunku do tradycyjnego stropu. Montaż SKYDOME jest prosty a system układa się na standardowych belkach H 20.



BEZPIECZEŃSTWO

- SKYDOME jest całkowicie samonośny, nie wymaga specjalnego zbrojenia lub osprzętu zabezpieczającego. System można zakładać od dołu, co gwarantuje maksymalne bezpieczeństwo pracy na placu budowy.



TECHNOLOGIA

- Specjalny kształt SKYDOME w formie kopuły pozwala na wykonanie zbrojonych w dwóch kierunkach stropów o dużej rozpiętości, co gwarantuje maksymalną wydajność strukturalną, dzięki minimalnemu ciężarowi stropu.



ROZDESKOWANIE

- Beton nie przylega do plastyku, co pozwala na proste i szybkie rozdeskowanie systemu, bez używania preparatów antyadhezyjnych. Wszystkie elementy systemu można czyścić wodą.



PONOWNE UŻYCIE

- Kształt i właściwości materiału SKYDOME pozwalają na jego wielokrotne użycie.



PRZEMIESZCZANIE

- Nieznaczny ciężar elementów umożliwia szybki demontaż i łatwe przenoszenie na placu budowy, bez używania żurawia. SKYDOME można przechowywać w warunkach wilgotnych, na niewielkiej przestrzeni.



REZULTAT

- Uzyskany strop można pozostawić bez specjalnych obróbek albo zakryć płytą kartonowo – gipsową.



EKOLOGIA

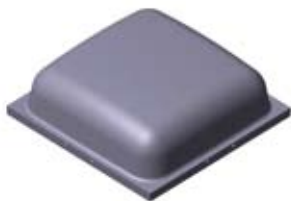
- System SKYDOME wykonany jest z materiałów całkowicie regenerowalnych.



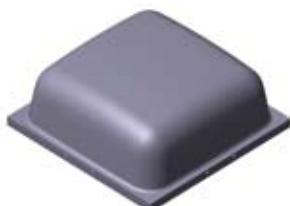
**OPŁACALNY
BEZPIECZNY**

SKYDOME COMPONENTI

SKYDOME H 200:
750 X 750 X H 240 mm - Waga: 5,30 Kg



SKYDOME H 250:
750 X 750 X H 290 mm - Waga: 5,50 Kg



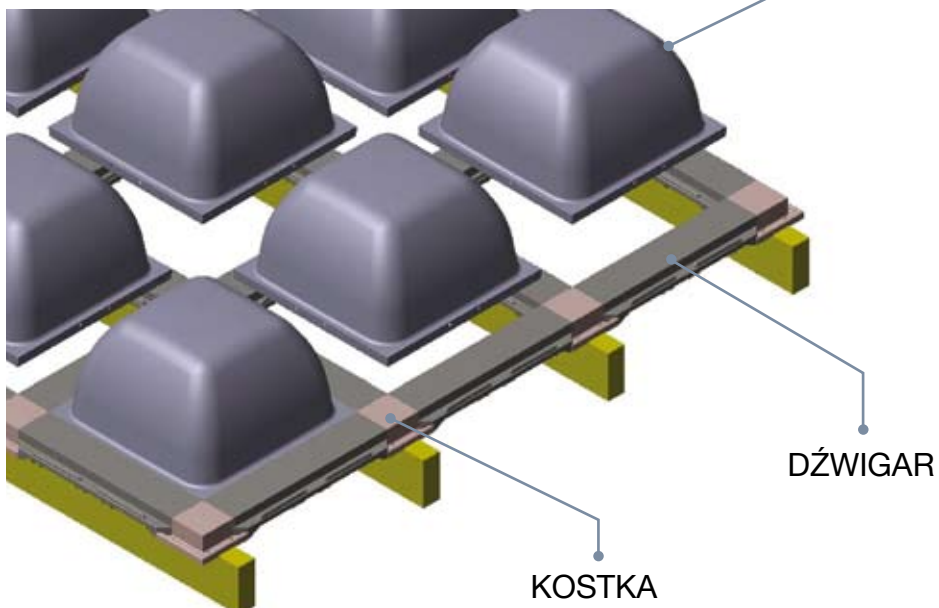
SKYDOME H 300:
750 X 750 X H 340 mm - Waga: 5,80 Kg



SKYDOME H 350:
750 X 750 X H 390 mm - Waga: 6,00 Kg



SKYDOME H 400:
750 X 750 X H 440 mm - Waga: 6,50 Kg



DŹWIGAR T120:
140 X 750 X H 100 mm - Waga: 1,80 Kg



DŹWIGAR T160:
180 X 750 X H 100 mm - Waga: 2,10 Kg



DŹWIGAR T200:
220 X 750 X H 100 mm - Waga: 2,40 Kg



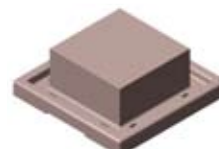
KOSTKA C120:
150 X 150 X H 100 mm - Waga: 0,70 Kg



KOSTKA C160:
190 X 190 X H 100 mm - Waga: 1,00 Kg



KOSTKA C200:
230 X 230 X H 100 mm - Waga: 1,30 Kg



SKYDOME



POSA

WŁAŚCIWOŚCI

STROPY ZBROJONE W DWÓCH KIERUNKACH DO DUŻYCH ROZPIĘTOŚCI

REDUKUJE OBCIĄŻENIE STRUKTUR NOŚNYCH

REDUKUJE CZAS USTAWIANIA SYSTEMU

ELIMINUJE BELKI STROPOWE

WIELOKROTNEGO UŻYTKU

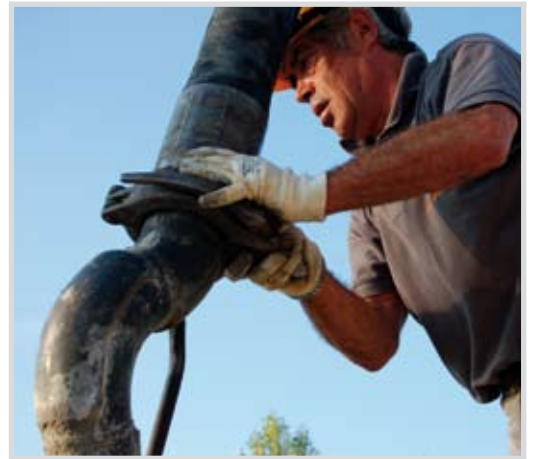
EKOLOGICZNY



SKYDOME



BETONOWANIE



DEMONTA



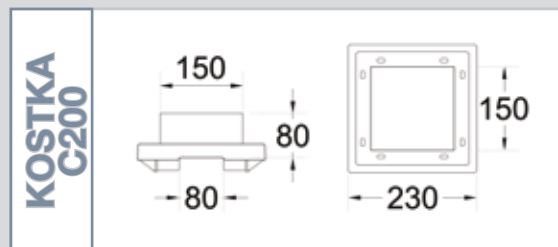
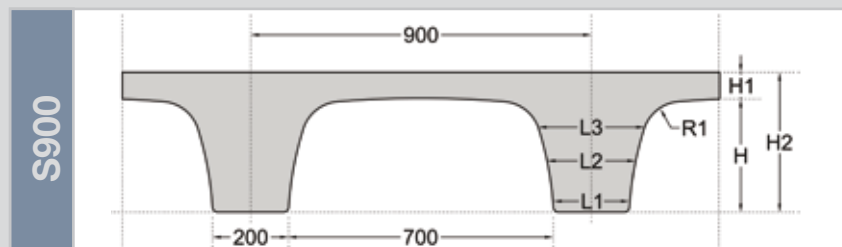
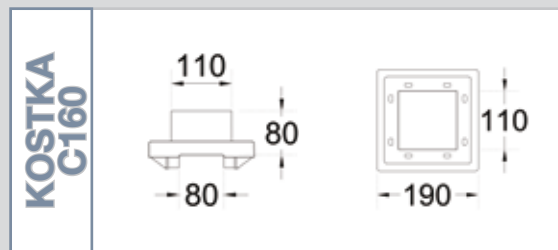
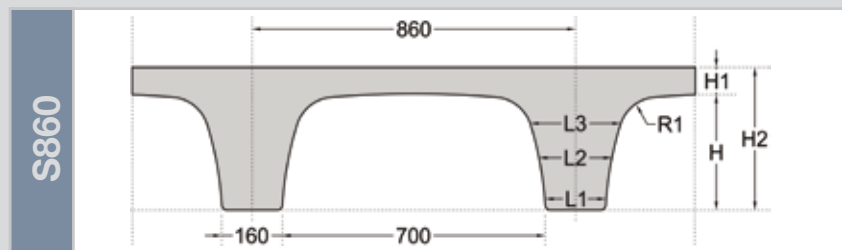
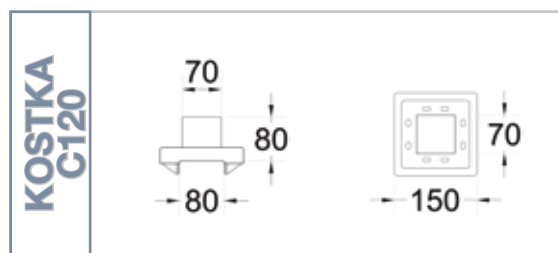
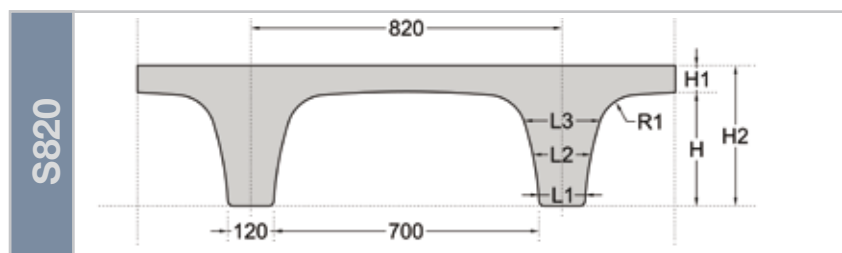
SKYDOME WŁAŚCIWOŚCI TECHNICZNE

PRODUKT	Szerokość żebrowania			promień kopuły (mm)	komora kopuły (mm)	rozstaw żebrowania (mm)	ilość betonu (m ³ /m ²)	ilość betonu cls stropu m ³ /m ²		
	dolna (mm)	średnia (mm)	górną (mm)					grubość szlichty 50 mm	grubość cappa 100 mm	grubość cappa 150 mm
	L1	L2	L3							
Skydome H200	120	154	196	140	700	820	0,080	0,130	0,180	0,230
	160	193	237	140	700	860	0,091	0,141	0,191	0,241
	200	233	279	140	700	900	0,100	0,150	0,200	0,250
Skydome H250	120	170	213	140	700	820	0,099	0,149	0,199	0,249
	160	210	254	140	700	860	0,113	0,163	0,213	0,263
	200	250	295	140	700	900	0,125	0,175	0,225	0,275
Skydome H300	120	205	267	140	700	820	0,123	0,173	0,223	0,273
	160	245	308	140	700	860	0,139	0,189	0,239	0,289
	200	285	350	140	700	900	0,153	0,203	0,253	0,303
Skydome H350	120	263	302	140	700	820	0,151	0,201	0,231	0,301
	160	303	342	140	700	860	0,169	0,219	0,269	0,319
	200	343	384	140	700	900	0,185	0,235	0,285	0,335
Skydome H400	120	348	387	140	700	820	0,185	0,235	0,285	0,335
	160	388	388	140	700	860	0,205	0,255	0,305	0,355
	200	428	430	140	700	900	0,222	0,272	0,322	0,372

Tabela komponentów na m²

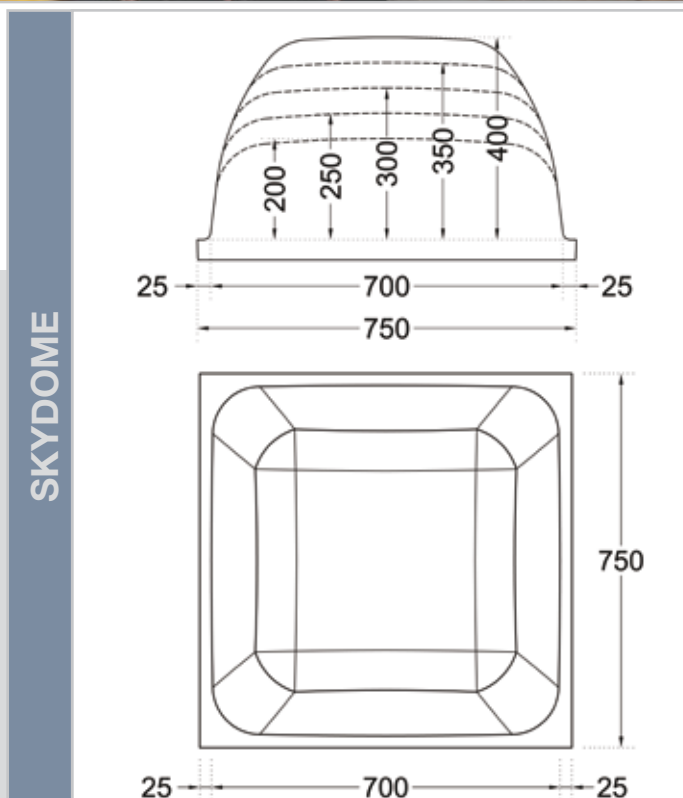
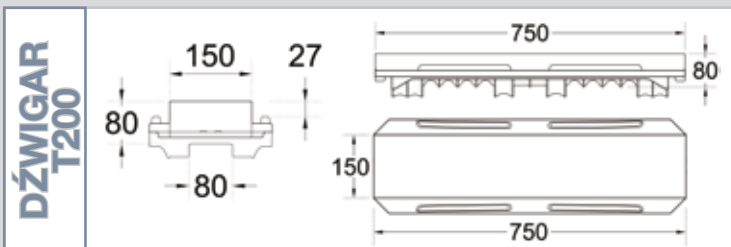
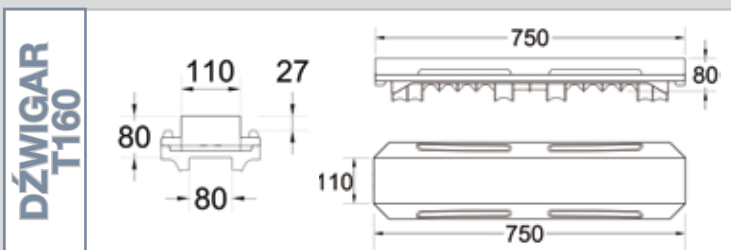
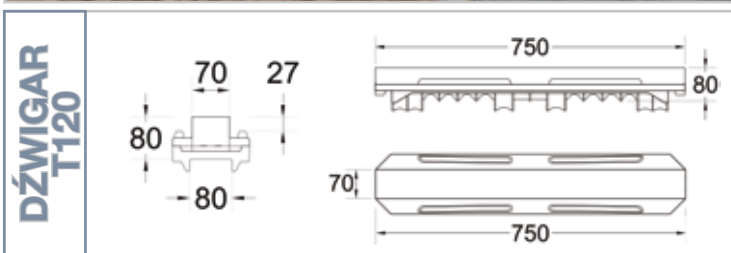


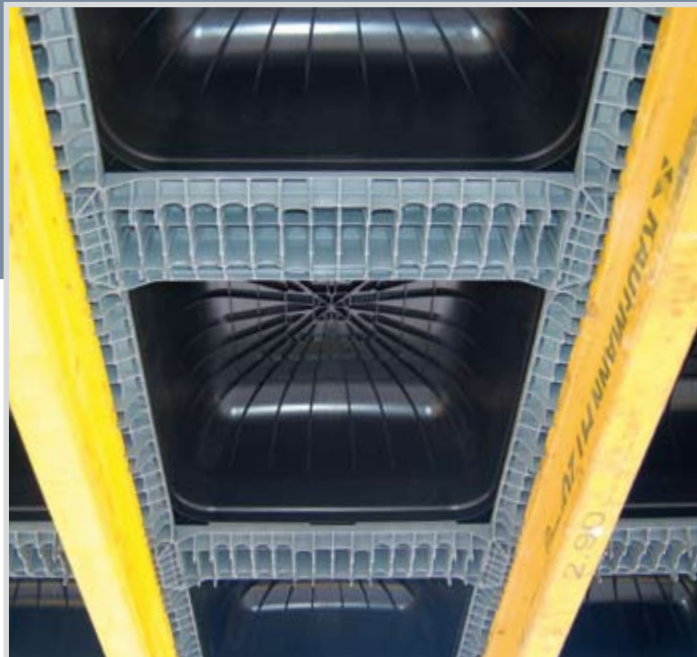
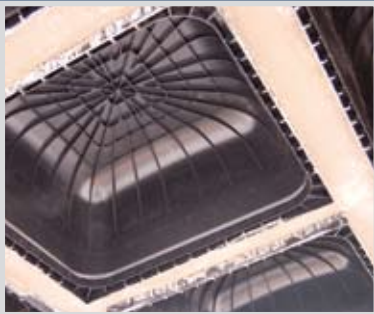
Żebrowanie (mm)	Rozstaw (mm)	Ilość kopuł na m ²	Rodzaj dźwigara	Ilość dźwigarów na m ²	Ilość kostek na m ²
120	820	1,50	SKYDOME T120	3,00	1,50
160	860	1,35	SKYDOME T120	2,70	1,35
200	900	1,23	SKYDOME T120	2,47	1,23



SKYDOME WŁAŚCIWOŚCI TECHNICZNE

Maks. rozp. stropu (m)	Szerokość dźwigara L1 (mm)	Wys. kopuły Skydome (mm)	Wys. bet. stropu H1 (mm)	Wys.całk. stropu H2 (mm)	Ciężar własny kg/m ²	Obciążenie zmienne kg/m ²	Strefa stali listwy dolne (cm ²)	Ilość rygli i średnice	Ilość rygli i średnice (cm ²)	Siatka górna rodzaj
5,00	120	200	50	250	325	400	2,26	2dn12	2,01	DN8/200X200
6,00	160	200	50	250	353	400	2,26	2dn12	2,01	DN8/200X200
6,00	160	250	50	300	408	400	3,08	2dn14	2,01	DN8/200X200
6,50	160	250	50	300	408	400	3,08	2dn14	2,01	DN8/200X200
7,00	160	300	50	350	473	400	4,02	2dn16	2,01	DN8/200X200
7,50	160	300	50	350	473	400	4,02	2dn16	2,01	DN8/200X200
8,00	200	350	50	400	588	400	4,02	2dn16	2,01	DN8/200X200
8,50	200	350	50	400	588	400	4,02	2dn16	2,01	DN8/200X200
9,00	200	400	50	450	680	400	5,09	2dn18	2,01	DN8/200X200
9,50	200	400	50	450	680	400	5,09	2dn18	2,01	DN8/200X200
10,00	200	400	50	450	680	400	6,03	3dn16	2,01	DN8/200X200
10,50	200	400	50	450	680	400	6,03	3dn16	2,01	DN8/200X200
11,00	200	400	100	500	805	400	8,04	4dn16	2,01	DN8/200X200
11,50	200	400	100	500	805	400	8,04	4dn16	2,01	DN8/200X200
12,00	200	350	150	500	838	400	9,42	3dn20	2,01	DN8/200X200
12,50	200	350	150	500	838	400	9,42	3dn20	2,01	DN8/200X200
13,00	200	400	150	550	930	400	9,42	3dn20	2,01	DN8/200X200
13,50	200	400	150	550	930	400	12,57	4dn20	2,01	DN8/200X200
14,00	200	400	150	550	930	400	12,57	4dn20	3,14	DN10/200X200
14,50	200	400	150	550	930	400	12,57	4dn20	3,14	DN10/200X200
15,00	200	400	150	550	930	400	12,57	4dn20	3,14	DN10/200X200
15,50	200	400	150	550	930	400	13,70	4dn20+1dn12	3,14	DN10/200X200





Dane zawarte w katalogu są orientacyjne i podlegają zwykłym tolerancjom wynikającym z cyklu produkcyjnego.

OBSŁUGA KLIENTA: WYKONANIE I PRZYGOTOWANIE GRAFIKI
Projekty w DWG należy przesyłać na adres: ufficiotecnico@geoplast.it

INSTRUKCJA MONTAŻU I KARTY TECHNOLOGICZNE
Dostępne na naszej stronie: www.geoplast.it w zakładce „Dokumentacja i Informacje”

Authorized dealer:



Manufactured by:
GEOPLAST S.p.A.
Via Martiri della Libertà, 6/8
35010 Grantorto (PD) - Italy
tel +39 049 9490289 - fax +39 049 9494028
e-mail: geoplast@geoplast.it - www.geoplast.it

REV.000